

Pilier d'Angle: la new entry italiana di Logis

La Catena di hotel indipendenti arricchisce la sua offerta in Italia con un nuovo indirizzo in Valle d'Aosta

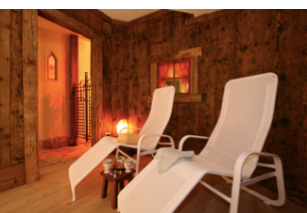
Logis accoglie un nuovo affiliato: l'Hotel **Pilier d'Angle**. Questa struttura dal tipico fascino montano, un perfetto mix di tradizione ed eleganza, arricchisce il portfolio Logis, che vanta ad oggi **24 strutture in Italia**. La new entry italiana dà il via al progetto di espansione 2014 della catena di hotel indipendenti, che si propone di raggiungere 30 strutture nel Bel Paese entro la fine dell'anno.

Perfettamente in linea con i valori Logis, il Pilier d'Angle si distingue per l'**accoglienza** familiare e per la forte **personalità**: tradizionale, ma allo stesso tempo elegante e ricercata.

L'hotel eccelle inoltre per la **qualità** del servizio e la valorizzazione della **tradizione gastronomica locale**, certificati con il massimo punteggio della classificazione Logis: **3 caminetti** e **3 pentole**.



Pilier d'Angle: una nuova esperienza Logis tra tradizione, qualità e raffinatezza



Il Pilier d'Angle, composto da tre chalet comunicanti, è il tipico hotel di montagna dall'atmosfera calda e accogliente. È situato nello splendido villaggio di Courmayeur-Entrèves, e da esso si può ammirare lo spettacolare panorama del Monte Bianco. **La Taverna del Pilier**, ricavata da un antico fienile, è un luogo rustico ma raffinato, dove poter assaporare la tipica cucina valdostana, certificata dal marchio di qualità dei prodotti locali *Saveurs du Val d'Aoste*.



Per chi ama essere coccolato, **Serendip Beauty e Wellness Spa** propone, in un ambiente intimo e suggestivo, un'esperienza unica di relax e benessere offrendo trattamenti come massaggi, sauna, bagno turco, idromassaggio, doccia a pioggia tropicale e doccia solare.

Per informazioni e prenotazioni: www.logishotels.com/it/hotel-Hotel-Pilier-DAngle-14098.html

Servizi:

- Lounge bar
- Sala riunioni
- Wi-fi
- Solarium
- Garage
- Parcheggio privato coperto

Collegamenti:

- pochi minuti dal centro di Courmayeur
- 20 min da Chamonix
- 300 m dalla funivia di Courmayeur in Val Veny per raggiungere le piste da sci
- 200 m dalla funivia del Monte Bianco, partenza per discese fuoripista famose come la Vallée Blanche

A PROPOSITO DELLA FÉDÉRATION INTERNATIONALE DES LOGIS

La Fédération Internationale des Logis (FIL) è la prima catena indipendente in Europa di ristoratori e albergatori, con 2.600 hotel e ristoranti affiliati. Nata in Francia, in Alvernia, più di 60 anni fa, si è sviluppata anche in Italia, Germania, Andorra, Belgio, Spagna, Lussemburgo, Paesi Bassi e, a partire dal 2013, anche in Portogallo. Ogni Logis è diverso dall'altro ma tutti condividono lo stesso spirito, particolarmente apprezzato da una clientela alla ricerca del relax, del benessere e della scoperta. La garanzia di qualità delle strutture Logis e il grado di comfort sono certificati dalla classificazione in *cheminées* (caminetti - da 1 a 3) per gli hotel e le strutture ricettive, e dalla classificazione in *cocottes* (pentole - da 1 a 3) per i ristoranti a cui si affianca l'insegna *Table distinguée*. Dal 2009 sotto il marchio "Logis d'Exception" sono riunite le strutture Logis che esprimono al meglio i valori del brand coniugandoli ad un servizio d'alto livello.

UFFICIO STAMPA

Go Up Communication / Sarah Pari
Tel: +39 335 7823369
sarah.pari@goup.it

INFORMAZIONI E PRENOTAZIONI

www.logishotels.com
Tél : + 33 (0)1 45 84 83 84